



BILDER

- Auflösung des einzelnen Sensors: 24,4 Megapixel
- Global Shutter
- Sichtfeld: 63,8° x 79,2° oder 46,9° x 60°



INTEGRATIONSOPTION

Die Bildaufzeichnungsoptionen sind:

- abstandsabhängige Auslösung
- Zeitsteuerung
- externe Auslösung durch verschiedene MMS-Systeme (z. B. Trimble, Leica, Riegl)



FUNKTIONSWEISE

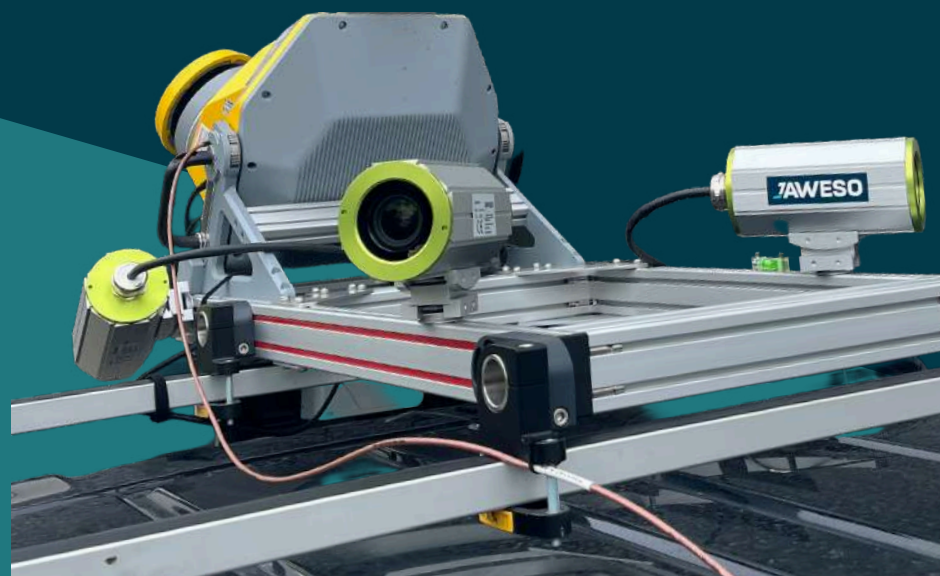
Schnell und einfach:

- Plug-and-Play-Anschlüsse
- Einfache Bedienung über eine intuitive Weboberfläche

**JAWESO
Planar**

Mobile Mapping Einzelkamerasystem

Ein System mit bis zu sechs 24,4-Megapixel-Kameras, das für hochwertige Bildaufnahmen in anspruchsvollen mobilen Kartierungsanwendungen entwickelt wurde. Die kompakte und flexible Konfiguration ermöglicht eine einfache Integration in mobile Kartierungssysteme wie JAWESO, Trimble, Riegl und Leica und eignet sich somit ideal für effiziente Vermessungs-, Infrastrukturdokumentations- und Datenerfassungsprojekte.



Because every detail matters!

JAWESO Planar

Kamera

- Verschluss Sony
- Pixelgröße Global Shutter
- Bildverarbeitung (automatisch) Exposure, Gain, white balance, gamma
- Aufnahmezeitrate 15 FPS

Bilder

- Einzelne Sensorauflösung Jede 6 x 24,4 Megapixel
- Sichtfeld 63,8° x 79,2° oder 46,9° x 60°
- Pixelgröße 2,74 µm
- Format JPEG-komprimiert

LiDAR

- LiDAR Das System lässt sich in LiDAR-Systeme integrieren

Data output

- Echtzeit-Ausgabe Bildmaterial, Flugbahn, Auslösepositionen mit Zeitstempeln und Ausrichtung
- JAWESO-Office Ausgabe Anonymisierte Bilder, synchronisierte Bewegungsbahnen und Triggerpositionen

Lagerung

- Lagerung 1 TB intern + 4 TB externe SSD (austauschbar)

Position

- Positionierungssystem Standard: Trimble BX992, Fixposition oder zusätzliche externe Sensoren

Technische Daten

- Eingangsspannung 12V DC
- Leistung 350 Watt

Umweltmerkmale

- Maximale Fahrgeschwindigkeit 110 km/h; 68,4 mph
- Schutzart IP65
- Betriebstemperatur -10 °C bis +45 °C; 14 °F bis 113 °F
- Lagertemperatur -15 °C bis +50 °C; 5 °F bis 122 °F
- Relative Luftfeuchtigkeit (Betrieb) 20 bis 80 % (nicht kondensierend)
- Relative Luftfeuchtigkeit (Lagerung) 20 bis 95 % (nicht kondensierend)
- Konformität CE

Physikalische Eigenschaften

- Montage Befestigungswinkel für gängige Industrieprofile sind im Lieferumfang enthalten
- Kameragewicht 2 kg; 4,5 lbs
- Abmessungen der Kameraeinheit 96 mm x 96 mm x 194 mm
- Gewicht der Steuereinheit 6 kg; 13 lbs
- Abmessungen der Steuereinheit 386 mm x 378 mm x 105 mm



Because every detail matters!